

Melissa Cody: Webbed Skies

MoMA PS1, Abril 04, 2024 - Septiembre 02, 2024

Galería Central

1



MELISSA CODY (Navajo, 1983)

Into the Depths, She Rappels [Hacia las profundidades, ella desciende en rapel]
2023

Urdimbre de lana, trama, borde de cuerdas y anilinas

87 × 51 9/16" (221 × 131 cm)

Colección Familia Gochman

2



MELISSA CODY (Navajo, 1983)

The Three Rivers [Los tres ríos]
2021

Urdimbre de lana, trama, borde de cuerdas y anilinas

127 × 42" (322.6 × 106.7 cm)

Colección Shah Garg

3



MELISSA CODY (Navajo, 1983)

World Traveler [Trotamundos]
2014

Urdimbre de lana, trama, borde de cuerdas y anilinas

90 × 48 7/8" (228.6 × 124.1 cm)

Stark Museum of Art. Adquisición de Nelda C. y H. J. Lutcher Stark Foundation

Melissa Cody: Webbed Skies

MoMA PS1, Abril 04, 2024 - Septiembre 02, 2024

4



MELISSA CODY (Navajo, 1983)
Walking Off No Water Mesa [Alejándose a pie de No Water Mesa]
2021
Urdimbre de lana, trama, borde de cuerdas y anilinas
127 × 38" (322.6 × 96.5 cm)
Crystal Bridges Museum of American Art, Bentonville

5



MELISSA CODY (Navajo, 1983)
Untitled [Sin título]
2022
Urdimbre de lana, trama, borde de cuerdas y anilinas
106 × 56" (269.2 × 142.2 cm)
Colección Ashton Alexander y John Kline

Melissa Cody: Webbed Skies

MoMA PS1, Abril 04, 2024 - Septiembre 02, 2024

Galería Izquierda

6



MELISSA CODY (Navajo, 1983)
Spider Woman Greets the Dawn [La Mujer Araña saluda a la aurora]
2013
Triple capa de lana teñida con anilina
16 1/2 × 27 1/2" (41.9 × 69.9 cm)
Colección Keet D'Arms, Atlanta

7



MELISSA CODY (Navajo, 1983)
Path of the Snake [Camino de la serpiente]
2013
Triple capa de lana teñida con anilina
36 × 24" (91.4 × 61 cm)
Colección Suzanne y Walter G. Riedel III

8



MELISSA CODY (Navajo, 1983)
Photographic Memory [Memoria fotográfica]
2010
Triple capa de lana teñida con anilina
32 × 22" (81.3 × 55.9 cm)
Colección Miles y Kimberly MacGregor, Los Angeles

9



MELISSA CODY (Navajo, 1983)
The Carbidopa-Levodopa Release [La liberación de carbidopa-levodopa]
2009
Urdimbre de lana, trama, borde de cuerdas y anilinas
27 × 17" (68.6 × 43.2 cm)
Palm Springs Art Museum. Donación de L.J. Cella

Melissa Cody: Webbed Skies

MoMA PS1, Abril 04, 2024 - Septiembre 02, 2024

10



MELISSA CODY (Navajo, 1983)

Deep Brain Stimulation [Estimulación cerebral profunda]
2011

Urdimbre de lana, trama, borde de cuerdas y anilinas
40 × 30 3/4" (101.6 × 78.1 cm)

Minneapolis Institute of Art. Adquisición de The Patricia y Peter Frechette
Endowment for Art

11



MELISSA CODY (Navajo, 1983)

Dopamine Regression [Regresión de dopamina]
2010

Urdimbre de lana, trama, borde de cuerdas y anilinas
70 × 48" (177.8 × 121.9 cm)

Cortesía de la artista y de Garth Greenan Gallery, Nueva York

12



MELISSA CODY (Navajo, 1983)

Coagulation [Coagulación]
2010

Triple capa de lana teñida con anilina
27 × 27" (68.6 × 68.6 cm)

Colección Wanesia Spry y Fritz Casuse, Phoenix

13



MELISSA CODY (Navajo, 1983)

Pocketful of Rainbows [Bolsillo lleno de arcoíris]
2019

Urdimbre de lana, trama, borde de cuerdas y anilinas
19 × 10 3/4" (48.3 × 27.3 cm)

Cortesía de la artista y de Garth Greenan Gallery, Nueva York

Melissa Cody: Webbed Skies

MoMA PS1, Abril 04, 2024 - Septiembre 02, 2024

14



MELISSA CODY (Navajo, 1983)
Under Cover of Webbed Skies [Bajo el manto de cielos entretejidos]
2021
Urdimbre de lana, trama, borde de cuerdas y anilinas
36 3/4 × 25 1/4" (93.3 × 64.1 cm)
Museu de Arte de São Paulo Assis Chateaubriand, Donación de Alfredo Setubal y Rose Setubal

15



MELISSA CODY (Navajo, 1983)
White Out [Borrado]
2012
Triple capa de lana teñida con anilina
21 1/4 × 17" (54 × 43.2 cm)
Colección Steven y Eileen Yazzie

16



MELISSA CODY (Navajo, 1983)
Lightning Storm [Tormenta eléctrica]
2012
Triple capa de lana teñida con anilina
20 × 14" (50.8 × 35.6 cm)
Fideicomiso familiar Charlene M. y William E. Woodcock

17



MELISSA CODY (Navajo, 1983)
Germantown Sampler [Muestrario de Germantown]
2011
Triple capa de lana teñida con anilina
22 1/2 × 20 1/2" (57.2 × 52.1 cm)
Colección Kenneth y Anita Baldwin

Melissa Cody: Webbed Skies

MoMA PS1, Abril 04, 2024 - Septiembre 02, 2024

18



MELISSA CODY (Navajo, 1983)
Egyptian Fields [Campos egipcios]
circa 2011
Triple capa de lana teñida con anilina
34 1/16 × 23 1/16" (86.5 × 58.5 cm)
Colección Kevin y Jan Cody

19



MELISSA CODY (Navajo, 1983)
Navajo Tree of Life [Árbol de la vida navajo]
2011
Tintes vegetales y triple capa de lana teñida con anilina
24 × 20" (61 × 50.8 cm)
Colección Kevin y Jan Cody

20



MELISSA CODY (Navajo, 1983)
I am Navajo Barbie [Soy una Barbie navaja]
2012
Triple capa de lana teñida con anilina
15 × 15" (38.1 × 38.1 cm)
Cortesía de la artista y de Garth Greenan Gallery, Nueva York

21



MELISSA CODY (Navajo, 1983)
Native American Art Magazine [Revista de Arte Indígena]
2019
Triple capa de lana teñida con anilina
34 1/2 × 27" (87.6 × 68.6 cm)
Cortesía de la artista y de Garth Greenan Gallery, Nueva York

22



MELISSA CODY (Navajo, 1983)
Home [Hogar]
2016
Triple capa de lana teñida con anilina
24 × 16" (61 × 40.6 cm)
Colección Adam y Melissa Gianotti

23

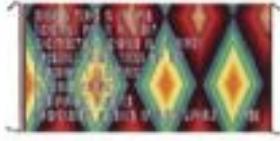


MELISSA CODY (Navajo, 1983)
Us Lust Dust [Nosotros Deseo Dust]
2013
Urdimbre de lana, trama, borde de cuerdas y anilinas
37 × 16" (94 × 40.6 cm)
Cortesía de la artista y de Garth Greenan Gallery, Nueva York

Melissa Cody: Webbed Skies

MoMA PS1, Abril 04, 2024 - Septiembre 02, 2024

24



MELISSA CODY (Navajo, 1983)
Sweet lovable... You [Tú... mi amor adorable]
2016
Triple capa de lana teñida con anilina
27 × 43 1/2" (68.6 × 110.5 cm)
Colección Alain y David Macklovitch

25



MELISSA CODY (Navajo, 1983)
Only Love Can Break Your Heart (Dust) [Solo el amor puede romper tu corazón (Dust)]
2013
Urdimbre de lana, trama, borde de cuerdas y anilinas
34 1/2 × 12 3/4" (87.6 × 32.4 cm)
Museum of Art, Rhode Island School of Design, Providence. Helen M. Danforth Acquisition Fund

26



MELISSA CODY (Navajo, 1983)
Scaling the Caverns [Escalando las cavernas]
2023
Tapiz de lana tejido en telar Jacquard y fleco de lana teñido con anilina
98 × 48" (248.9 × 121.9 cm)
Cortesía de la artista y de Garth Greenan Gallery, Nueva York

27



MELISSA CODY (Navajo, 1983)
Power Up [Encendido]
2023
Tapiz de lana tejido en telar Jacquard
94 3/4 × 48 1/2" (240.7 × 123.2 cm)
Cortesía de la artista y de Garth Greenan Gallery, Nueva York

Melissa Cody: Webbed Skies

MoMA PS1, Abril 04, 2024 - Septiembre 02, 2024

28



MELISSA CODY (Navajo, 1983)
Dreamscape [Paisaje onírico]
2016
Urdimbre de lana, trama, borde de cuerdas y anilinas
24 × 12" (61 × 30.5 cm)
Cortesía de la artista y de Garth Greenan Gallery, Nueva York

29



MELISSA CODY (Navajo, 1983)
Cliff Dweller [Habitante de los riscos]
2017
Triple capa de lana teñida con anilina
32 × 44" (81.3 × 111.8 cm)
Colección Miriam Weeks Schulman

30



MELISSA CODY (Navajo, 1983)
Navajo Transcendent [Navajo trascendente]
2014
Triple capa de lana teñida con anilina
19 1/8 × 21 1/16" (48.5 × 53.5 cm)
Colección Miguel Montgomery, Los Angeles

31



MELISSA CODY (Navajo, 1983)
Navajo Whirling Log [Tronco giratorio navajo]
2019
Capa única de hilos teñidos con anilina y lana multicolor teñida a mano
12 × 7" (30.5 × 17.8 cm)
Colección Antonio Mejía, Pomona

32



MELISSA CODY (Navajo, 1983)

Batons [Bastones]

Componente: 36 1/2 × 2 1/4 × 1/4" (92.7 × 5.7 × 0.6 cm)

Componente: 29 1/2 × 1 5/8 × 1/4" (74.9 × 4.1 × 0.6 cm)

Componente: 24 × 1 × 1/4" (61 × 2.5 × 0.6 cm)

Componente: 24 × 1/2 × 1/8" (61 × 1.3 × 0.3 cm)

Componente: 24 × 3/4 × 1/8" (61 × 1.9 × 0.3 cm)

Componente: 23 × 1/2 × 1/4" (58.4 × 1.3 × 0.6 cm)

Componente: 24 × 1 1/4 × 1 1/4" (61 × 3.1 × 3.2 cm)

Cortesía del artista

33



MELISSA CODY (Navajo, 1983)

Banded Blanket [Manta a rayas]

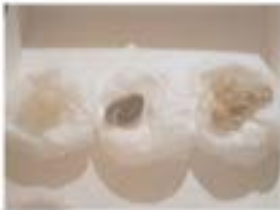
1988

Lana teñida con colorantes vegetales

19 × 12" (48.3 × 30.5 cm)

Colección Alfred y Lola S. Cody

34



MELISSA CODY (Navajo, 1983)

Samples of Raw Wool [Muestras de lana cruda]

Cortesía del artista

35



MELISSA CODY (Navajo, 1983)

Samples of Aniline Dyed Wool [Muestras de lana teñida con anilina]

Cortesía del artista

Melissa Cody: Webbed Skies

MoMA PS1, Abril 04, 2024 - Septiembre 02, 2024

36



MELISSA CODY (Navajo, 1983)
Finishing Needles [Agujas para acabado]
Componente: 8 × 2" (20.3 × 5.1 cm)
Componente: 8 × 1/8" (20.3 × 0.3 cm)
Cortesía del artista

37



MELISSA CODY (Navajo, 1983)
Combs [Peines]
Componente: 5 3/4 × 1 × 1/2" (14.6 × 2.5 × 1.3 cm)
Componente: 9 × 1 1/2 × 3/8" (22.9 × 3.8 × 1 cm)
Componente: 9 1/2 × 2 × 5/8" (24.1 × 5.1 × 1.6 cm)
Componente: 9 × 2 1/2 × 1/2" (22.9 × 6.4 × 1.3 cm)
Componente: 9 × 2 1/2 × 1/2" (22.9 × 6.4 × 1.3 cm)
Cortesía del artista

38

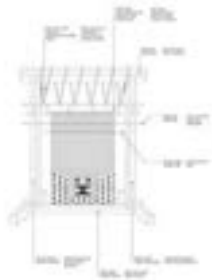


Diagram of an Upright Navajo Loom [Diagrama de un telar Navajo vertical]

39



GRAHAM NYSTROM
Melissa Cody Working in Her Studio [Melissa Cody trabajando en su taller]
Seis impresiones de chorro de tinta sobre papel
Componente: 6 × 8" (15.2 × 20.3 cm)
Componente: 6 × 8" (15.2 × 20.3 cm)
Componente: 6 × 8" (15.2 × 20.3 cm)
Componente: 6 × 8" (15.2 × 20.3 cm)
Componente: 6 × 8" (15.2 × 20.3 cm)
Componente: 6 × 8" (15.2 × 20.3 cm)
Componente: 6 × 8" (15.2 × 20.3 cm)